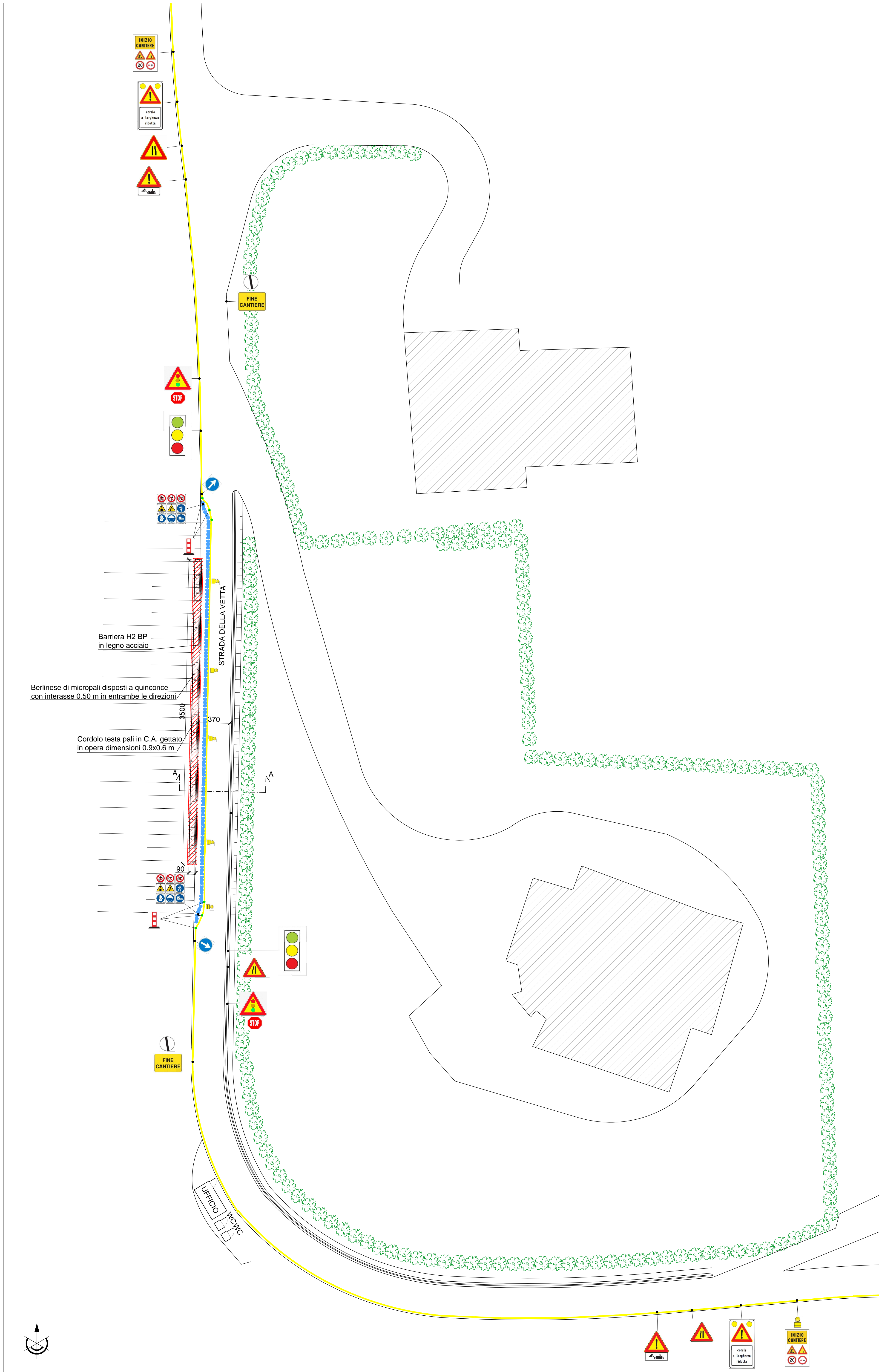


PLANIMETRIA DI CANTIERE  
scala 1:200



LEGENDA	
Segnaletica orizzontale provvisoria - linea gialla	Indicazione di inizio area di cantiere
Indicazione di fine area di cantiere	Indicazione di fine area di cantiere
Strettoia asimmetrica a destra	Strettoia asimmetrica a sinistra
Lavori in corso	Divieto di sorpasso
Limite massimo di velocità 20 km/h	Fine obblighi
Mezzi di lavoro in azione	Barriera New Jersey in plastica
Dispositivo luminoso a luce gialla	Obbligo
Pericolo: curva a larghezza ridotta	Cantierino sicurezza
Area oggetto di intervento	Delimitatori flessibili
Semaforo cantiere	Impianto semaforico provvisorio

CITTA' METROPOLITANA DI TORINO



COMUNE DI PECETTO TORINESE



**COMUNE DI PECETTO TORINESE**

Via Umberto I, 3 - 10020 Pecetto Torinese (TO)

IL RESPONSABILE DEL SERVIZIO TECNICO  
SETTORE LAVORI PUBBLICI  
Arch. Francesca DIBITONTO

IL SINDACO  
Ing. Renato FILIPPA

**LAVORI DI SISTEMAZIONE IDROGEOLOGICA DI STRADA DELLA VETTA IN PECETTO TORINESE (TO)**

**PROGETTO ESECUTIVO**  
(art. 23 del D.lgs. 50/2016 e s.m.i.)

Edizione: GENNAIO 2022

Categoria: <b>SICUREZZA</b>	Commessa: <b>L17.342</b>
Oggetto: <b>PLANIMETRIA DI CANTIERE</b>	Fase: <b>ES</b>
File: L17.342.ES.SI.001.01.dwg	Elaborato: <b>SI.001</b>
Ridatto: M.G.	Verificato: M.G.
Approvato: E.R.	Foglio: <b>01/01</b>
Revisione: n° 01	Revisione: 01

**IL PROGETTISTA:**  
**ERREstudio** s.r.l.  
Società di Ingegneria

Via Sant'Ubaldo, 28 - 15121 Alessandria (AL) - Italy  
Tel. +39 0131 752108 - Fax +39 0131 752109  
e-mail: ingegneri@errestudio.it - pecetto@errestudio.it  
Web: www.errestudio.it  
C.F./P.IVA: 02429000151 REG. AL - 255147

TIMBRO e FIRMA